

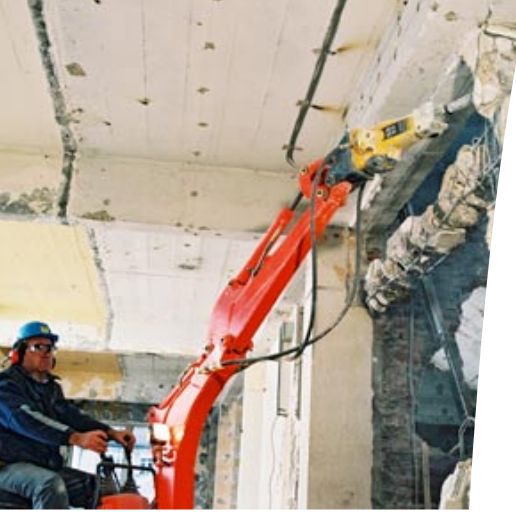
# Martillos hidráulicos SB

Haciendo el romper más fácil



*Atlas Copco*

# Una gama única: 50 a 500 kg



La gama SB de martillos es única. El martillo más pequeño pesa tan sólo 56 kg y 520 kg el más grande.

Independientemente del tamaño del martillo, obtendrá una mayor energía de impacto por kilo que con cualquier otro martillo. Además, un martillo convencional más pesado requiere una portadora más grande que, sin duda, consumirá más.

## **Mayor productividad, menos interrupciones**

¿Qué es lo que realmente necesita de un martillo? Sin duda alguna su capacidad para romper. Continuamente, sin interrupciones. A cualquier hora, para realizar cualquier trabajo. Y esto es precisamente lo que puede esperar de los martillos SB de Atlas Copco: mayor productividad, menos interrupciones.

Los martillos SB se han diseñado para ser los más fiables y resistentes del mercado. Pregunte al propietario de un martillo SB y se lo confirmará. Incluso cuando los martillos SB requieren atención, es fácil proporcionársela, porque contienen muy pocas piezas. Requieren, sin duda, muy poco mantenimiento ya que solo hay que engrasar la herramienta.

Si lo que quiere es un martillo que haga el trabajo, sin problemas ni preocupaciones, que le ayude a aumentar su productividad, un martillo que facilite el trabajo de rotura, examine más de cerca los martillos SB de Atlas Copco.

## **Poco mantenimiento**

Las siglas SB (Solid Body) hacen referencia al concepto de cuerpo monobloque. Tal y como indica su nombre, el cuerpo de los martillos SB es un bloque sólido de metal fundido: una sola pieza sin tornillos tensores.

Los martillos hidráulicos golpean fuerte y resisten más. En el caso de martillos convencionales, los tornillos tensores suelen ser el componente más débil. Pero el martillo SB carece de tornillos tensores ya que su cuerpo es un bloque sólido de hierro fundido.

El cuerpo monobloque ofrece más ventajas: los martillos SB contienen muy pocas piezas. Y el menor número de piezas significa un mantenimiento más sencillo.

## **Fácil aumento de la productividad**

Los martillos SB ofrecen más potencia de impacto por kilo que cualquier otro martillo. Esto se debe, una vez más, a su diseño de cuerpo monobloque. En los martillos convencionales, el cuerpo del cilindro y la carcasa del martillo son componentes independientes. Sin embargo, en el caso de los martillos SB, estos están integrados en el mismo bloque sólido.

En otras palabras, son martillos relativamente ligeros. Gracias a su alta relación potencia-peso, los martillos SB pueden utilizarse en portadoras más pequeñas que las que utilizan los martillos convencionales.

Los martillos SB son, además, muy eficaces. Gracias a la mejora de las tolerancias del mecanismo de percusión, aumentará la cantidad de trabajo realizado por litro de combustible.





# Fáciles de montar

Los martillos SB no son sólo fiables. Son, además, fáciles de instalar, para poder utilizarlos rápidamente.

## Principio de trabajo aceite, siempre listo para la acción

Los martillos SB se montan con la misma facilidad que se instala un cazo. Esto se debe a que están totalmente accionados hidráulicamente. Los martillos SB están siempre listos para el trabajo y requieren muy poco mantenimiento.

## Optimización de la productividad con el restrictor correcto

Gracias al gran número de restrictores disponibles es fácil ajustar el martillo a la portadora que utilice. Al seleccionar el restrictor correcto, maximizará la salida y minimizará el consumo de combustible.

## Válvula de seguridad integrada

Con la mayoría de los martillos del mismo tamaño, necesitará una válvula hidráulica externa de seguridad para comenzar los trabajos de rotura. Los martillos SB ofrecen una válvula de seguridad integrada, así podrá comenzar antes a trabajar.

## Transporte fácil y en poco espacio

Los martillos SB son los más pequeños en sus respectivas clases de portadora. Gracias a su pequeño tamaño son más fáciles de colocar bajo la pluma de la portadora, para su transporte entre lugares de trabajo.



### Retenedores dobles de herramienta

Gracias a los retenedores dobles ovalados de herramienta, se minimiza su rotación, reduciendo así el desgaste y roturas de la herramienta. La resistencia y el diseño de los retenedores de la herramienta garantizan su capacidad para soportar golpes en vacío. El cierre patentado del retenedor de la herramienta es resistente y su holgura es mínima.



#### **Supresión de polvo y trabajos de rotura subacuáticos**

Todos los martillos de la gama SB cuentan con conexiones para descarga de aire. Y todos, excepto los dos más pequeños, tienen conexiones para agua. Las conexiones posibilitan el trabajo en entornos muy polvorientos y subacuáticos.



#### **Acumulador integrado sin mantenimiento**

El acumulador está integrado en el cuerpo principal del martillo. Esto ofrece varias ventajas. La primera es que el acumulador queda bien protegido contra golpes y rebotes. La segunda es que carece de mantenimiento. Y, para terminar, ya no tendrá que desmontar el acumulador para sacar el mecanismo de percusión.

## **Fácil de utilizar**

Una vez haya instalado y puesto en marcha un martillo SB, comprobará que es muy fácil de utilizar. Y esto le ayudará a aumentar su productividad.

### **Diseño compacto, excelente visibilidad, mayor productividad**

El diseño de la gama de martillos SB se ha cuidado mucho. La pulcritud de sus líneas mejora la vista de la herramienta que tiene el operario, aumentando así la productividad.

Los martillos SB son increíblemente compactos. Esto facilita el trabajo en el

interior de, por ejemplo, edificios o zanjas estrechas.

### **Trabajo en materiales blandos**

Si un martillo SB golpea en vacío, la energía de la carrera la absorbe una cámara de amortiguación del pistón. Esto ayuda a proteger el martillo y la portadora contra un exceso de vibraciones.

Además, esto ofrece una ventaja añadida cuando hay que romper paredes de ladrillos y otros materiales poco resistentes. En los martillos SB el

pistón se ha diseñado para trabajar incluso si no es posible empujar, con dureza, el material con el martillo.

### **Menos vibraciones y ruidos**

El diseño de los martillos SB ayuda a reducir los niveles de vibración. El sistema de recuperación de energía de Atlas Copco es un mecanismo de percusión único que ayuda a absorber el retroceso. La disminución de las vibraciones ayuda a reducir el desgaste y roturas de la portadora y mejora el entorno de trabajo de los operarios.

# Fáciles de mantener

Los martillos SB se han diseñado para ser los más fiables del mercado. Incluso cuando requieren atención, ésta es fácil de proporcionar. Siga leyendo y se lo explicaremos.

## Cambio rápido de herramienta

Cambiar las herramientas de trabajo es súper sencillo gracias al sistema de cierre patentado del retenedor de la herramienta. Al carecer de piezas pequeñas que pueden perderse, el cambio es rápido y sencillo.

## Cambio rápido de aceite

Simplifica el trabajo de los operarios para cambiar entre aceites al utilizar distintas portadoras. Ya no tienen que desmontar todo el martillo, ya que hemos incorporado un puerto de

drenaje que permite el vaciado del martillo. Y este único puerto de drenaje facilita también el vaciado de aceite antes del mantenimiento.

## Cambio del casquillo de la herramienta en el lugar de trabajo

Nuestro exclusivo casquillo flotante puede cambiarse sobre la marcha con herramientas estándar de mano. El casquillo está protegido contra la oxidación mediante el sistema de lubricación. Se ha diseñado así para garantizar que, incluso tras horas de trabajo, sea posible cambiarlo rápida y fácilmente, en el lugar de trabajo. Su longitud ofrece también una guía excelente para el puntero, lo que se traduce en menos desgaste.

## Un trabajo, una referencia

- Minimiza el tiempo de inactividad: reparaciones excepcionales en lugar de múltiples intervenciones.
- Mantiene bajo el presupuesto dedicado al mantenimiento: la solución más rentable.
- Ahorra tiempo y dinero a la hora de buscar y pedir repuestos sueltos.

	SB 52	SB 102	SB 152	SB 202	SB 302	SB 452	SB 552
<b>Kit de parte inferior del martillo</b>	3315 3521 05	3315 3521 20	3315 3521 40	3315 3521 45	3315 3019 90	3315 3124 90	3315 3521 95
<b>Juego de pegatinas</b>	3315 3335 91	3315 2962 91	3315 2905 91	3315 2943 90	3315 3493 90	3315 3127 91	3315 3215 90
<b>Juego de juntas</b>	3315 3335 90	3315 2962 90	3315 2905 90	3315 2870 90	3315 3018 90	3315 3127 90	3315 3036 90
<b>Kit para reparación del acumulador</b>	3315 3346 90	3315 2997 90	3315 2824 90	3315 2824 90	3315 3487 90	3315 3031 90	3315 3031 90



# Elija el martillo correcto



En esta tabla se ofrece una guía básica. Para elegir la combinación perfecta de martillo y portadora póngase en contacto con su distribuidor.

## Aplicaciones

	SB 52	SB 102	SB 152	SB 202	SB 302	SB 452	SB 552
Demolición en interiores	●	●	●	●	●		
Demolición en exteriores	●	●	●	●	●	●	●
Construcción de carreteras				●	●	●	●
Renovación de edificios	●	●	●	●			
Plantas trituradoras						●	●
Trabajos de rotura secundaria (taqueo)							●
Excavación de zanjas		●	●	●	●	●	
Trabajos de cimentación				●	●	●	●
Jardinería y paisajismo	●	●	●	●			
Reciclaje					●	●	●



## Datos técnicos

Martillos hidráulicos SB		SB 52	SB 102	SB 152	SB 202	SB 302	SB 452	SB 552
Clase de máquina portadora <sup>1)</sup>	t	0,7-1,2	1,1 - 3,0	1,9 - 4,5	2,8 - 6,0	4,5 - 9,0	6,5-13	9,0-15,0
Peso de servicio <sup>2)</sup>	kg	55	87	140	200	304	441	520
Longitud sin herramienta	mm	444	564	662	714	807	849	989
Caudal de aceite	l/min	12-27	16-42	25-49	35-73	50-83	55-105	65-115
Presión de servicio	bares	100-150	100-150	100-150	100-150	100-150	100-150	100-150
Número de golpes	gpm	720-1680	720-2280	780-1920	840 -1800	600-1380	540-1260	660-1140
Diámetro de la herramienta	mm	40	45	50	65	80	95	100
Longitud de trabajo de la herramienta	mm	254	335	310	295	475	460	570
Designación		8460 0300 10	8460 0300 30	8460 0300 40	8460 0300 50	8460 0300 60	8460 0300 70	8460 0300 80

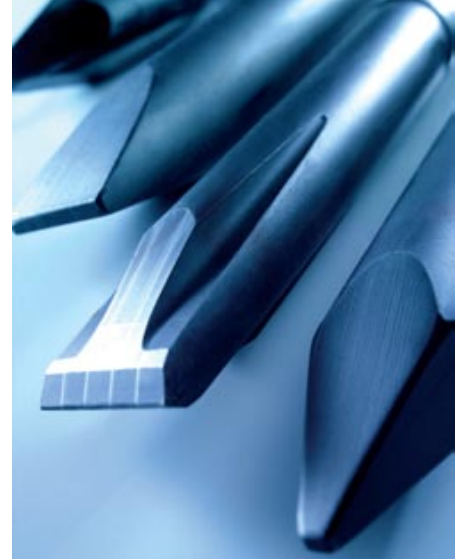
1) Los pesos son aplicables solamente a portadoras estándar. Cualquier variación deberá acordarse de antemano con Atlas Copco y/o el fabricante de la portadora antes de la instalación.

2) Martillo y cajón de martillo con adaptador estándar y herramienta de trabajo.

# Productividad bajo control

## Herramientas para cada aplicación – Más que una simple pieza de acero

- Fabricadas con una aleación especial optimizada para las aplicaciones de los martillos hidráulicos.
- Es el resultado tras un largo y complicado proceso de desarrollo apoyado por una amplia experiencia práctica.
- Ajustadas a todos los componentes del martillo hidráulico con bajos niveles de tolerancia y dureza para así garantizar la máxima durabilidad del equipo.
- Con sus dimensiones, propiedades del material y geometría, las herramientas de trabajo ofrecen un elevado nivel de fiabilidad, resistencia contra el desgaste, rendimiento y productividad.



ClassicLine	SB 52	SB 102	SB 152	SB 202	SB 302	SB 452	SB 552
Pica	3083 3409 18	3083 3409 08	3083 3169 00	3083 3162 00	3083 3191 00	3083 3177 00	3083 3409 05
Pica (X-Profile)	3363 0982 46	3363 0982 48	3363 0982 50	3363 0982 52	3363 0982 54	3363 0982 56	3363 0982 58
Útil (cruzado)	3083 3409 19	3083 3409 09	3083 3170 00	3083 3161 00	3083 3192 00	3083 3178 00	3083 3409 06
Útil (X-Profile)	3363 0982 47	3363 0982 49	3363 0982 51	3363 0982 53	3363 0982 55	3363 0982 57	3363 0982 59
Útil romo	-	3083 3409 35	3083 3182 00	3083 3411 00	3083 3195 00	3083 3188 00	3083 3409 07
Útil ancho (cruzado)	3083 3409 20	3083 3409 10	3083 3171 00	3083 3163 00	3083 3193 00	3083 3179 00	3083 3409 24
Útil ancho (paralelo)	3083 3409 21	3083 3409 11	3083 3172 00	3083 3167 00	3083 3194 00	3083 3409 36	3083 3409 25
Corta-asfalto (cruzado)	3083 3409 22	3083 3409 12	3083 3173 00	3083 3409 46	3083 3409 44	3083 3198 01	3083 3409 42
Corta-asfalto (paralelo)	3083 3409 23	3083 3409 13	3083 3174 00	3083 3409 47	3083 3409 45	3083 3198 00	3083 3409 43

## Mangueras de conexión

- Diseñadas para resistir el esfuerzo de los trabajos de demolición.
- Protegidas contra los roces por un cable de acero en espiral.

Tipo	Longitud total en mm	Línea P y Línea T	Juego adicional de accesorios para cada martillo*
SB 52	1750	3361 3535 51	3363 0980 17
SB 52	2100	3363 0859 46	3363 0980 17
SB 102 - SB 452	1500	3360 9957 17	3363 0980 18
SB 102 - SB 452	2000	3362 2351 59	3363 0980 18
SB 102 - SB 452	2400	3363 0833 13	3363 0980 18
SB 552	2300	3360 3322 94	3363 0949 64
SB 552	2800	3363 0859 47	3363 0949 64

\*) Se requieren kits de montaje para conectar las mangueras al martillo SB

Use únicamente piezas originales. Los fallos o defectos originados por la utilización de piezas no originales quedan excluidos de la garantía o responsabilidad de producto.

## Lubricantes

- Desarrollados especialmente para equipos utilizados en tareas pesadas de demolición.
- Ofrecen la máxima vida útil y disponibilidad a su equipo.

Descripción	Tamaño	Designación
Cartucho de grasa para cincel	12 x 400 g	3363 0949 13
Bomba de grasa para cartuchos de 400 g		0909 1071 00
Bidón de grasa para cincel	1 x 15 kg	3362 2639 00
Dispositivo de llenado (bidón de 15 kg)		3363 0946 69
Bidón de grasa para cincel	1 x 45 kg	3362 2632 75
Dispositivo de llenado (bidón de 45 kg)		3363 0664 11

